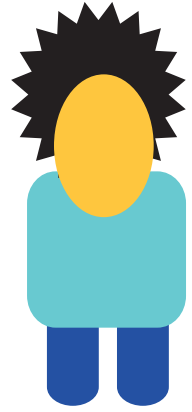
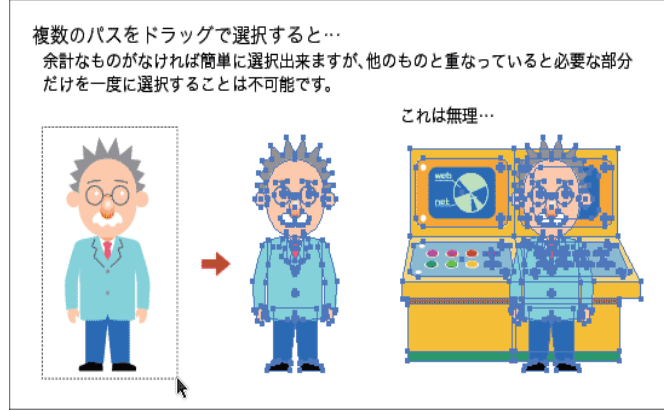


グループ化

グループ化すると選択が便利になる代わりに、複数のレイヤーに振り分けていたパスが一つのレイヤーの中にまとめられてしまうので注意が必要です。

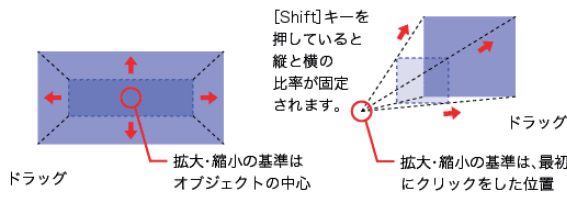
グループ化と複数のレイヤーを両立させたい場合は、それぞれのレイヤー内でグループ化して、選択ツールで同時に選んでください。



拡大・縮小

オブジェクトの拡大・縮小

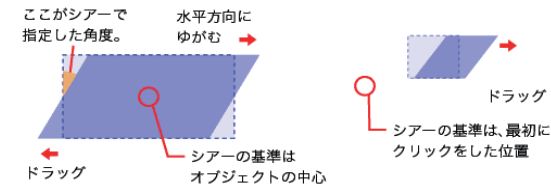
選択しているオブジェクトはドラッグで拡大・縮小します。ドラッグの前にクリックをすると、その位置が拡大・縮小の基準となります。[Shift]キーを押しているとき縦と横を固定したまま拡大・縮小します。



シアー (ゆがみ)

オブジェクトのシアー (ゆがみ)

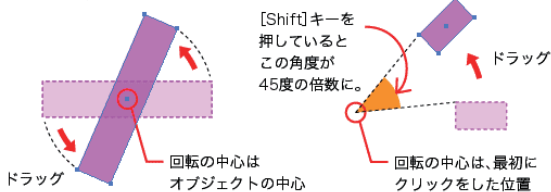
選択しているオブジェクトはドラッグでゆがみます。ドラッグの前にクリックをすると、その位置がシアーの基準となります。[Shift]キーを押しているときシアーの方向が45度単位に制限されます。



回転

オブジェクトの回転

選択しているオブジェクトはドラッグで回転します。ドラッグの前にクリックをすると、その位置が回転の中心となります。[Shift]キーを押しているとき45度ずつの単位で回転します。



リフレクト (反転)

オブジェクトのリフレクト (反転)

選択しているオブジェクトはドラッグでリフレクト (反転) します。ドラッグの前にクリックをすると、その位置を通るようにリフレクトの軸が決まります。

